



# Interphonie IP

LA DERNIÈRE GÉNÉRATION D'INTERPHONIE D'ACCÈS ET D'INTERCOMMUNICATION AUDIO VIDÉO FULL IP/SIP



Pionnier des solutions d'interphonie IP, CASTEL fait évoluer sa gamme historique XELLIP. Plus qu'un nouveau design, des évolutions technologiques et des fonctionnalités avancées.

DEVIS TYPES ET SCHÉMA (VOIR PAGES 44-45)



- Interphonie d'accès audio vidéo IP conforme loi Handicap
- Intercommunication audio vidéo (plusieurs voies de communications IP)
- Commande de gâche à distance
- Conférence audio, appel de groupe, appel général
- Fonctions débordement, renvoi, transfert d'appel, message vocal, répondeur, décroché automatique, mode secret, ne pas déranger, mise en attente, priorité d'appel, détection de présence...
- Programmation horaire par profil (appel et annuaire)
- Sauvegarde audio vidéo
- Alimentation PoE / PoE+
- En option : WiFi



## Principales applications

Interphonie d'accès (sites tertiaires et industriels, accès poids-lourds de sites logistiques, accès de bureaux, urgences...), interphonie mobile sur Smartphones, interphonie d'assistance (espaces d'attente sécurisés, bornes d'appel, parkings, péages autoroutes, transports publics ...), intercommunication entre services, interphonie personnalisable, interphonie pénitentiaire (cellules, liaisons, guichets, parloirs...), interphonie médicale (blocs opératoires, salles stériles...) et de nombreuses autres applications possibles et personnalisées.



## Principaux atouts



### Qualité vidéo HD

- > Caméra vidéo couleur (1280x800)
- > Grand angle (170° horizontal - 100° vertical)
- > Hublot caméra démontable, facilitant la maintenance (système breveté)

### Design et robustesse

- > Esthétique alliant modernité et sobriété
- > Conçu pour les environnements les plus exigeants : IK 09, IP 66 (selon modèles)

### Qualité audio HiFi

- > Puissance 10 W
- > Communication Full Duplex
- > Suppression de bruit et annulation d'écho
- > Fréquence d'échantillonnage 16 kHz
- > Conception mécanique optimisée pour l'acoustique

### Full IP / SIP natif

- > 1 seul câble réseau (RJ45) pour gérer l'audio, la vidéo, les datas, l'alimentation (PoE / PoE+)

### Connectique complète

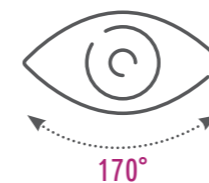
- > 2 RJ45 : fonction switch, architecture bus IP, reboilage de réseaux
- > Connexion WiFi (en option)
- > Port USB : caméra déportée
- > Bus RS485 : module d'entrées / sorties
- > 2 entrées / 2 relais

### Intercommunication totale

- > Entre les différents postes via IP en utilisant le protocole SIP
- > Liaison SIP directe en fonctionnement Stand Alone
- > Ou au travers d'un serveur SIP Castel ou d'un IPBX



Poste pour borne d'assistance palier refuge



IP	Protocole SIP (RFC 3261)	PoE (IEEE 802.3af) PoE+ (IEEE 802.3at)	Full Duplex	Codec Audio : G711 Ulaw/Alaw, GSM, G722, G729	Sécurisation des connexions Ethernet via le protocole 802.1X	Postes loi « Handicap »
Câblage : RJ45	DTMF : RFC 2833 SIP INFO	Réseau sans fil Wifi (IEEE 802.11a/b/g/n)	Technologie DSP	Codec Vidéo : format CIF/QCIF, VGA/ QVGA, HD, H263, H263+, H264	SNMP V2 et V3 IP fixe ou DHCP	Serveur web intégré aux postes

Retrouvez la présentation de la gamme Xellip en vidéo





# Interphonie IP



Application Castel SIP



Logiciel de supervision graphique des communications, du contrôle d'accès, alarmes techniques...



Portier lecteur Bluetooth

## Réception d'appels multi-support

- > Postes chefs et moniteurs de réception dédiés
- > Smartphones et tablettes (via l'application Castel SIP)
- > Softphone PC de réception d'appel multi-poste
- > Téléphonie SIP, GSM, DECT, analogique...

## Interopérabilité avec l'écosystème sécurité

- > Protocole SIP
- > Codecs audios et vidéos les plus répandus
- > (G711, G722, G729, GSM, H263, H263+, H264...)
- > SNMP V2 / V3
- > RTSP



## Interface Web simple et conviviale

- > Pour le paramétrage à distance des postes ou des serveurs

## Large gamme adaptée aux différents environnements

- > Postes chefs de bureau ou platine
- > Moniteurs de réception
- > Portiers audio vidéo à boutons, défilement de noms, avec clavier
- > Postes désinfectables
- > Kits d'intégration audio vidéo
- > Portiers avec lecteur de contrôle d'accès Mifare, Desfire, Bluetooth...

## Solution conforme à la « loi accessibilité aux personnes handicapées »

- > Caméra vidéo couleur grand angle
- > Pictogrammes PHMR visualisables avec leds de couleur (ou directement sur écran suivant les modèles)
- > Messages sonores de tranquillisation
- > Boucle à induction auditive intégrée
- > Clavier numérique avec touches braille



## POSTES CHEFS



### XE DESK-SCREEN V-P

Poste chef audio vidéo Full IP/SIP  
REF 500.2600

- > Ecran tactile TFT couleur 4.3 pouces
- > Caméra vidéo couleur intégrée
- > Clavier numérique et touches de fonctions
- > 4 touches programmables
- > Boîtier en ABS, avec accrochage mural ou sur pied (en zamac)
- > Indice de protection IP40
- > Alimentation PoE (ou externe optionnelle)
- > H 255 mm x L 127 mm x P 47 mm  
(avec pied H 255 mm x L 127 mm x P 155 mm)

### XE HANDSET-SCREEN V-P

Version avec combiné  
REF 500.5600

### XE DESK-GRAPH-P

Poste chef audio Full IP/SIP  
REF 500.2000

- > Afficheur graphique 128x64 rétroéclairé
- > Clavier numérique et touches de fonctions
- > 4 touches programmables
- > Boîtier en ABS, avec accrochage mural ou sur pied (en zamac)
- > Indice de protection IP40
- > Alimentation PoE (ou externe optionnelle)
- > H 255 mm x L 127 mm x P 47 mm  
(avec pied H 255 mm x L 127 mm x P 155 mm)

### XE HANDSET-GRAPH-P

Version avec combiné  
REF 500.5000

## POSTES CHEFS PLATINES



### XE PLATINE-SCREEN

Poste chef audio vidéo Full IP/SIP version platine  
REF 500.9260

- > Face avant anti-vandale inox 316 L
- > Ecran TFT couleur 4.3 pouces
- > Clavier numérique et touches de fonctions
- > 6 touches programmables
- > Boucle à induction intégrée
- > Indice de protection IP64 - IK07
- > Alimentation PoE (ou externe optionnelle)
- > H 260 mm x L 310 mm x P 2 mm  
(en encastré avec fond P 60 mm)

### EXTENSION 20 BP

Extension 20 touches de fonction  
pour le poste XE PLATINE-SCREEN  
REF 500.9270

### XE PLATINE-GRAPH

Poste chef audio Full IP/SIP version platine  
REF 500.9200

- > Face avant anti-vandale inox 316 L
- > Afficheur graphique 128x64 rétroéclairé
- > Touches de fonctions
- > Boucle à induction intégrée
- > Indice de protection IP64 - IK07
- > Alimentation PoE (ou externe optionnelle)
- > H 280 mm x L 130 mm x P 2 mm  
(en encastré avec fond P 47 mm)





## POSTES CHEFS POUR LE SECTEUR MÉDICAL



### XE MED-P

Poste chef audio Full IP/SIP étanche et désinfectable  
REF 540.4000

- > Afficheur graphique 128x64 rétroéclairé
- > Clavier numérique et touches de fonctions
- > 4 touches programmables
- > Face avant polyester désinfectable
- > Indice de protection IP64-IK07
- > Alimentation PoE (ou externe optionnelle)
- > H 280 mm x L 130 mm x P 4 mm (en encastré avec fond P 47 mm)
- H 282,5 mm x L 132,5 mm x P 65 mm (en saillie avec ceinture en option XEKMED)



### XE MED 4B

Poste chef audio Full IP/SIP étanche et désinfectable avec 4 boutons  
REF 540.4300

- > 4 touches de fonctions programmables
- > 2 boutons (gestion appel)
- > Face avant polyester désinfectable
- > Indice de protection IP64-IK07
- > Alimentation PoE (ou externe optionnelle)
- > H 280 mm x L 130 mm x P 4 mm (en encastré avec fond P 47 mm)
- H 282,5 mm x L 132,5 mm x P 65 mm (en saillie avec ceinture en option XEKMED)



### XE MED V4B SCREEN

Poste chef audio vidéo Full IP/SIP étanche et désinfectable avec 4 boutons et vidéo bi-directionnelle  
REF 101886

- > Ecran TFT couleur 4.3 pouces
- > Caméra vidéo couleur intégrée
- > 4 touches de fonctions programmables
- > Face avant polyester désinfectable
- > 3 leds loi Handicap
- > Boucle à induction intégrée
- > Indice de protection IP64 - IK07
- > Alimentation PoE (ou externe optionnelle)
- > H 280 mm x L 170 mm x P 4 mm (en encastré avec fond P 47 mm)
- H 282,5 mm x L 172,5 mm x P 65 mm (en saillie avec ceinture)

## MONITEURS DE RÉCEPTION PETIT TERTIAIRE / PLATEAUX DE BUREAU



### XE MONITOR-P

Moniteur de réception audio vidéo Full IP/SIP  
REF 500.8000

- > Ecran tactile TFT couleur 7 pouces
- > 4 touches de fonctions
- > Boîtier en ABS, avec accrochage mural ou sur pied support de bureau (en option)
- > Indice de protection IP40
- > Alimentation PoE (ou externe optionnelle)
- > H 169 mm x L 210 mm x P 36 mm (avec pied H 195 mm x L 210 mm x P 170 mm)



### XE MONITOR CCTV

Moniteur de réception audio vidéo Full IP/SIP avec affichage de caméras IP externes  
REF 500.8100

- > Ecran tactile TFT couleur 7 pouces
- > 4 touches de fonctions
- > Visualisation de caméras IP externes
- > Boîtier en ABS, avec accrochage mural ou sur pied support de bureau (en option)
- > Indice de protection IP40
- > Alimentation PoE (ou externe optionnelle)
- > H 169 mm x L 210 mm x P 36 mm (avec pied H 195 mm x L 210 mm x P 170 mm)

## PORTIERS AUDIO VIDÉO SÉRIE XELLIP



### XE VIDEO 1B

Portier audio vidéo Full IP/SIP 1 bouton d'appel conforme loi Handicap  
REF 590.2000

- > Face avant anti-vandale inox 316 L
- > Caméra vidéo couleur HD grand angle 170° (ONVIF)
- > Communications Full Duplex puissance 10 W
- > 1 bouton d'appel et étiquette rétroéclairée
- > 3 leds loi Handicap
- > Boucle à induction intégrée
- > Indice de protection IP65 - IK09
- > 2 RJ45 (fonction switch), port USB, bus RS485, 2 entrées, 2 relais
- > Alimentation PoE (ou externe optionnelle)
- > H 280 mm x L 145 mm x P 2 mm (en encastré avec fond P 61 mm)
- H 280 mm x L 145 mm x P 63 mm (en saillie)



### XE VIDEO 2B

Portier audio vidéo Full IP/SIP 2 boutons d'appel conforme loi Handicap  
REF 590.2100

- > Face avant anti-vandale inox 316 L
- > Caméra vidéo couleur HD grand angle 170° (ONVIF)
- > Communications Full Duplex puissance 10 W
- > 2 boutons d'appel et étiquettes rétroéclairées
- > 3 leds loi Handicap
- > Boucle à induction intégrée
- > Indice de protection IP65 - IK09
- > 2 RJ45 (fonction switch), port USB, bus RS485, 2 entrées, 2 relais
- > Alimentation PoE (ou externe optionnelle)
- > H 280 mm x L 145 mm x P 2 mm (en encastré avec fond P 61 mm)
- H 280 mm x L 145 mm x P 63 mm (en saillie)



### XE VIDEO 3B

Portier audio vidéo Full IP/SIP 3 boutons d'appel conforme loi Handicap  
REF 590.2200

- > Face avant anti-vandale inox 316 L
- > Caméra vidéo couleur HD grand angle 170° (ONVIF)
- > Communications Full Duplex puissance 10 W
- > 3 boutons d'appel et étiquettes rétroéclairées
- > 3 leds loi Handicap
- > Boucle à induction intégrée
- > Indice de protection IP65 - IK09
- > 2 RJ45 (fonction switch), port USB, bus RS485, 2 entrées, 2 relais
- > Alimentation PoE (ou externe optionnelle)
- > H 280 mm x L 145 mm x P 2 mm (en encastré avec fond P 61 mm)
- H 280 mm x L 145 mm x P 63 mm (en saillie)



### XE VIDEO 4B

Portier audio vidéo Full IP/SIP 4 boutons d'appel conforme loi Handicap  
REF 590.2300

- > Face avant anti-vandale inox 316 L
- > Caméra vidéo couleur HD grand angle 170° (ONVIF)
- > Communications Full Duplex puissance 10 W
- > 4 boutons d'appel et étiquettes rétroéclairées
- > 3 leds loi Handicap
- > Boucle à induction intégrée
- > Indice de protection IP65 - IK09
- > 2 RJ45 (fonction switch), port USB, bus RS485, 2 entrées, 2 relais
- > Alimentation PoE (ou externe optionnelle)
- > H 280 mm x L 145 mm x P 2 mm (en encastré avec fond P 61 mm)
- H 280 mm x L 145 mm x P 63 mm (en saillie)



### XE VIDEO 6B

Portier audio vidéo Full IP/SIP 6 boutons d'appel conforme loi Handicap  
REF 590.2400

- > Face avant anti-vandale inox 316 L
- > Caméra vidéo couleur HD grand angle 170° (ONVIF)
- > Communications Full Duplex puissance 10 W
- > 6 boutons d'appel et étiquettes rétroéclairées
- > 3 leds loi Handicap
- > Boucle à induction intégrée
- > Indice de protection IP65 - IK09
- > 2 RJ45 (fonction switch), port USB, bus RS485, 2 entrées, 2 relais
- > Alimentation PoE (ou externe optionnelle)
- > H 280 mm x L 145 mm x P 2 mm (en encastré avec fond P 61 mm)
- H 280 mm x L 145 mm x P 63 mm (en saillie)



### XE VIDEO 10B

Portier audio vidéo Full IP/SIP 10 boutons d'appel conforme loi Handicap  
REF 590.2500

- > Face avant anti-vandale inox 316 L
- > Caméra vidéo couleur HD grand angle 170° (ONVIF)
- > Communications Full Duplex puissance 10 W
- > 10 boutons d'appel et étiquettes rétroéclairées
- > 3 leds loi Handicap
- > Boucle à induction intégrée
- > Indice de protection IP65 - IK09
- > 2 RJ45 (fonction switch), port USB, bus RS485, 2 entrées, 2 relais
- > Alimentation PoE (ou externe optionnelle)
- > H 375 mm x L 145 mm x P 5,5 mm (en encastré avec fond P 61 mm)
- H 375 mm x L 145 mm x P 63 mm (en saillie)



## PORTIERS AUDIO VIDÉO SÉRIE XELLIP



### XE PAD VIDEO 1B

Portier audio vidéo Full IP/SIP à défilement de noms et 1 bouton d'appel conforme loi Handicap  
REF 590.5000

- > Face avant anti-vandale inox 316 L
- > Caméra vidéo couleur HD grand angle 170° (ONVIF)
- > Communications Full Duplex puissance 10 W
- > 1 bouton d'appel et étiquette rétroéclairée
- > 3 touches pour le défilement de noms
- > Ecran couleur 2,8 pouces TFT 240x320
- > 3 pictogrammes loi Handicap visualisables sur l'écran
- > Boucle à induction intégrée
- > Indice de protection IP65 - IK08
- > 2 RJ45 (fonction switch), port USB, bus RS485, 2 entrées, 2 relais
- > Alimentation PoE (ou externe optionnelle)
- > H 375 mm x L 145 mm x P 2 mm (en encastré avec fond P 61 mm)
- H 375 mm x L 145 mm x P 63 mm (en saillie)



### XE PAD VIDEO 3B

Portier audio vidéo Full IP/SIP à défilement de noms et 3 boutons d'appel conforme loi Handicap  
REF 590.5100

- > Face avant anti-vandale inox 316 L
- > Caméra vidéo couleur HD grand angle 170° (ONVIF)
- > Communications Full Duplex puissance 10 W
- > 3 boutons d'appel et étiquettes rétroéclairées
- > 3 touches pour le défilement de noms
- > Ecran couleur 2,8 pouces TFT 240x320
- > 3 pictogrammes loi Handicap visualisables sur l'écran
- > Boucle à induction intégrée
- > Indice de protection IP65 - IK08
- > 2 RJ45 (fonction switch), port USB, bus RS485, 2 entrées, 2 relais
- > Alimentation PoE (ou externe optionnelle)
- > H 375 mm x L 145 mm x P 2 mm (en encastré avec fond P 61 mm)
- H 375 mm x L 145 mm x P 63 mm (en saillie)

## PORTIERS AUDIO SÉRIE XELLIP



### XE AUDIO 1B

Portier audio Full IP/SIP  
1 bouton d'appel conforme loi Handicap  
REF 590.0000

- > Face avant anti-vandale inox 316 L
- > Communications Full Duplex puissance 10 W
- > 1 bouton d'appel et étiquette rétroéclairée
- > 3 leds loi Handicap
- > Boucle à induction intégrée
- > Indice de protection IP65 - IK09
- > 2 RJ45 (fonction switch), port USB, bus RS485, 2 entrées, 2 relais
- > Alimentation PoE (ou externe optionnelle)
- > H 280 mm x L 145 mm x P 2 mm (en encastré avec fond P 61 mm)
- H 280 mm x L 145 mm x P 63 mm (en saillie)



### XE AUDIO 2B

Portier audio Full IP/SIP  
2 boutons d'appel conforme loi Handicap  
REF 590.0100

- > Face avant anti-vandale inox 316 L
- > Communications Full Duplex puissance 10 W
- > 2 boutons d'appel et étiquettes rétroéclairées
- > 3 leds loi Handicap
- > Boucle à induction intégrée
- > Indice de protection IP65 - IK09
- > 2 RJ45 (fonction switch), port USB, bus RS485, 2 entrées, 2 relais
- > Alimentation PoE (ou externe optionnelle)
- > H 280 mm x L 145 mm x P 2 mm (en encastré avec fond P 61 mm)
- H 280 mm x L 145 mm x P 63 mm (en saillie)



### XE AUDIO 3B

Portier audio Full IP/SIP  
3 boutons d'appel conforme loi Handicap  
REF 590.0200

- > Face avant anti-vandale inox 316 L
- > Communications Full Duplex puissance 10 W
- > 3 boutons d'appel et étiquettes rétroéclairées
- > 3 leds loi Handicap
- > Boucle à induction intégrée
- > Indice de protection IP65 - IK09
- > 2 RJ45 (fonction switch), port USB, bus RS485, 2 entrées, 2 relais
- > Alimentation PoE (ou externe optionnelle)
- > H 280 mm x L 145 mm x P 2 mm (en encastré avec fond P 61 mm)
- H 280 mm x L 145 mm x P 63 mm (en saillie)



### XE VIDEO 1B CLAV

Portier audio vidéo Full IP/SIP  
1 bouton d'appel avec clavier conforme loi Handicap  
REF 590.2600

- > Face avant anti-vandale inox 316 L
- > Caméra vidéo couleur HD grand angle 170° (ONVIF)
- > Communications Full Duplex puissance 10 W
- > 1 bouton d'appel et étiquette rétroéclairée
- > Clavier numérique pour numérotation et composition d'un code d'accès, touches braille
- > 3 leds loi Handicap
- > Boucle à induction intégrée
- > Indice de protection IP65 - IK08
- > 2 RJ45 (fonction switch), port USB, bus RS485, 2 entrées, 2 relais
- > Alimentation PoE (ou externe optionnelle)
- > H 375 mm x L 145 mm x P 2 mm (en encastré avec fond P 61 mm)
- H 375 mm x L 145 mm x P 63 mm (en saillie)



### XE VIDEO 2B CLAV

Portier audio vidéo Full IP/SIP  
2 boutons d'appel avec clavier conforme loi Handicap  
REF 590.2700

- > Face avant anti-vandale inox 316 L
- > Caméra vidéo couleur HD grand angle 170° (ONVIF)
- > Communications Full Duplex puissance 10 W
- > 2 boutons d'appel et étiquettes rétroéclairées
- > Clavier numérique pour numérotation et composition d'un code d'accès, touches braille
- > 3 leds loi Handicap
- > Boucle à induction intégrée
- > Indice de protection IP65 - IK08
- > 2 RJ45 (fonction switch), port USB, bus RS485, 2 entrées, 2 relais
- > Alimentation PoE (ou externe optionnelle)
- > H 375 mm x L 145 mm x P 2 mm (en encastré avec fond P 61 mm)
- H 375 mm x L 145 mm x P 63 mm (en saillie)



### XE PAD VIDEO CLAV

Portier audio vidéo Full IP/SIP  
à défilement de noms avec clavier conforme loi Handicap  
REF 590.5200

- > Face avant anti-vandale inox 316 L
- > Caméra vidéo couleur HD grand angle 170° (ONVIF)
- > Communications Full Duplex puissance 10 W
- > Clavier numérique pour numérotation et composition d'un code d'accès, touches braille
- > 3 touches pour le défilement de noms
- > Ecran couleur 2,8 pouces TFT 240x320
- > 3 pictogrammes loi Handicap visualisables sur l'écran
- > Boucle à induction intégrée
- > Indice de protection IP65 - IK08
- > 2 RJ45 (fonction switch), port USB, bus RS485, 2 entrées, 2 relais
- > Alimentation PoE (ou externe optionnelle)
- > H 375 mm x L 145 mm x P 2 mm (en encastré avec fond P 61 mm)
- H 375 mm x L 145 mm x P 63 mm (en saillie)



### XE AUDIO 4B

Portier audio Full IP/SIP  
4 boutons d'appel conforme loi Handicap  
REF 590.0300

- > Face avant anti-vandale inox 316 L
- > Communications Full Duplex puissance 10 W
- > 4 boutons d'appel et étiquettes rétroéclairées
- > 3 leds loi Handicap
- > Boucle à induction intégrée
- > Indice de protection IP65 - IK09
- > 2 RJ45 (fonction switch), port USB, bus RS485, 2 entrées, 2 relais
- > Alimentation PoE (ou externe optionnelle)
- > H 280 mm x L 145 mm x P 2 mm (en encastré avec fond P 61 mm)
- H 280 mm x L 145 mm x P 63 mm (en saillie)



### XE AUDIO 6B

Portier audio Full IP/SIP  
6 boutons d'appel conforme loi Handicap  
REF 590.0400

- > Face avant anti-vandale inox 316 L
- > Communications Full Duplex puissance 10 W
- > 6 boutons d'appel et étiquettes rétroéclairées
- > 3 leds loi Handicap
- > Boucle à induction intégrée
- > Indice de protection IP65 - IK09
- > 2 RJ45 (fonction switch), port USB, bus RS485, 2 entrées, 2 relais
- > Alimentation PoE (ou externe optionnelle)
- > H 280 mm x L 145 mm x P 2 mm (en encastré avec fond P 61 mm)
- H 280 mm x L 145 mm x P 63 mm (en saillie)



### XE AUDIO 10B

Portier audio Full IP/SIP  
10 boutons d'appel conforme loi Handicap  
REF 590.0500

- > Face avant anti-vandale inox 316 L
- > Communications Full Duplex puissance 10 W
- > 10 boutons d'appel et étiquettes rétroéclairées
- > 3 leds loi Handicap
- > Boucle à induction intégrée
- > Indice de protection IP65 - IK09
- > 2 RJ45 (fonction switch), port USB, bus RS485, 2 entrées, 2 relais
- > Alimentation PoE (ou externe optionnelle)
- > H 375 mm x L 145 mm x P 5,5 mm (en encastré avec fond P 61 mm)
- H 375 mm x L 145 mm x P 63 mm (en saillie)





## PORTIERS AUDIO SÉRIE XELLIP



### XE PAD AUDIO 1B

Portier audio Full IP/SIP à défilement de noms et 1 bouton d'appel conforme loi Handicap  
REF 590.4000

- > Face avant anti-vandale inox 316 L
- > Communications Full Duplex puissance 10 W
- > 1 bouton d'appel et étiquette rétroéclairée
- > 3 touches pour le défilement de noms
- > Ecran couleur 2,8 pouces TFT 240x320
- > 3 pictogrammes loi Handicap visualisables sur l'écran
- > Boucle à induction intégrée
- > Indice de protection IP65 - IK08
- > 2 RJ45 (fonction switch), port USB, bus RS485, 2 entrées, 2 relais
- > Alimentation PoE (ou externe optionnelle)
- > H 375 mm x L 145 mm x P 2 mm (en encastré avec fond P 61 mm)
- H 375 mm x L 145 mm x P 63 mm (en saillie)



### XE PAD AUDIO 3B

Portier audio Full IP/SIP à défilement de noms et 3 boutons d'appel conforme loi Handicap  
REF 590.4100

- > Face avant anti-vandale inox 316 L
- > Communications Full Duplex puissance 10 W
- > 3 boutons d'appel et étiquettes rétroéclairées
- > 3 touches pour le défilement de noms
- > Ecran couleur 2,8 pouces TFT 240x320
- > 3 pictogrammes loi Handicap visualisables sur l'écran
- > Boucle à induction intégrée
- > Indice de protection IP65 - IK08
- > 2 RJ45 (fonction switch), port USB, bus RS485, 2 entrées, 2 relais
- > Alimentation PoE (ou externe optionnelle)
- > H 375 mm x L 145 mm x P 2 mm (en encastré avec fond P 61 mm)
- H 375 mm x L 145 mm x P 63 mm (en saillie)

## PORTIERS AVEC LECTEUR DE CONTRÔLE D'ACCÈS SÉRIE XELLIP



### XE VIDEO 1B MI/C

Portier audio vidéo Full IP/SIP 1 bouton d'appel conforme loi Handicap avec lecteur 13,56 MHz Mifare® n° de série  
REF 590.6600

- > Face avant anti-vandale inox 316 L
- > Lecteur 13,56 MHz Mifare® n° de série et 2 leds (verte : accès autorisé, rouge : accès refusé)
- > Caméra vidéo couleur HD grand angle 170° (ONVIF)
- > Communications Full Duplex puissance 10 W
- > 1 bouton d'appel et étiquette rétroéclairée
- > 3 leds loi Handicap
- > Boucle à induction intégrée
- > Indice de protection IP65 - IK08
- > 2 RJ45 (fonction switch), port USB, bus RS485, 2 entrées, 2 relais
- > Alimentation PoE (ou externe optionnelle)
- > H 375 mm x L 145 mm x P 2 mm (en encastré avec fond P 61 mm)
- H 375 mm x L 145 mm x P 63 mm (en saillie)



### XE AUDIO 1B MI/C

Portier audio Full IP/SIP 1 bouton d'appel conforme loi Handicap avec lecteur 13,56 MHz Mifare® n° de série  
REF 590.6100

- > Face avant anti-vandale inox 316 L
- > Lecteur 13,56 MHz Mifare® n° de série et 2 leds (verte : accès autorisé, rouge : accès refusé)
- > Communications Full Duplex puissance 10 W
- > 1 bouton d'appel et étiquette rétroéclairée
- > 3 leds loi Handicap
- > Boucle à induction intégrée
- > Indice de protection IP65 - IK08
- > 2 RJ45 (fonction switch), port USB, bus RS485, 2 entrées, 2 relais
- > Alimentation PoE (ou externe optionnelle)
- > H 375 mm x L 145 mm x P 2 mm (en encastré avec fond P 61 mm)
- H 375 mm x L 145 mm x P 63 mm (en saillie)

### XE VIDEO 1B MIS/C

Version avec lecteur 13,56 MHz Mifare® secteur  
REF 590.6700

### XE VIDEO 1B DES

Version avec lecteur 13,56 MHz Mifare® Desfire®  
REF 590.6800



### XE AUDIO 1B CLAV

Portier audio Full IP/SIP 1 bouton d'appel avec clavier conforme loi Handicap  
REF 590.0600

- > Face avant anti-vandale inox 316 L
- > Communications Full Duplex puissance 10 W
- > 1 bouton d'appel et étiquette rétroéclairée
- > Clavier numérique pour numérotation et composition d'un code d'accès, touches braille
- > 3 leds loi Handicap
- > Boucle à induction intégrée
- > Indice de protection IP65 - IK08
- > 2 RJ45 (fonction switch), port USB, bus RS485, 2 entrées, 2 relais
- > Alimentation PoE (ou externe optionnelle)
- > H 375 mm x L 145 mm x P 2 mm (en encastré avec fond P 61 mm)
- H 375 mm x L 145 mm x P 63 mm (en saillie)



### XE AUDIO 2B CLAV

Portier audio Full IP/SIP 2 boutons d'appel avec clavier conforme loi Handicap  
REF 590.0700

- > Face avant anti-vandale inox 316 L
- > Communications Full Duplex puissance 10 W
- > 2 boutons d'appel et étiquettes rétroéclairées
- > Clavier numérique pour numérotation et composition d'un code d'accès, touches braille
- > 3 leds loi Handicap
- > Boucle à induction intégrée
- > Indice de protection IP65 - IK08
- > 2 RJ45 (fonction switch), port USB, bus RS485, 2 entrées, 2 relais
- > Alimentation PoE (ou externe optionnelle)
- > H 375 mm x L 145 mm x P 2 mm (en encastré avec fond P 61 mm)
- H 375 mm x L 145 mm x P 63 mm (en saillie)



### XE PAD AUDIO CLAV

Portier audio Full IP/SIP à défilement de noms avec clavier conforme loi Handicap  
REF 590.4200

- > Face avant anti-vandale inox 316 L
- > Communications Full Duplex puissance 10 W
- > Clavier numérique pour numérotation et composition d'un code d'accès, touches braille
- > 3 touches pour le défilement de noms
- > Ecran couleur 2,8 pouces TFT 240x320
- > 3 pictogrammes loi Handicap visualisables sur l'écran
- > Boucle à induction intégrée
- > Indice de protection IP65 - IK08
- > 2 RJ45 (fonction switch), port USB, bus RS485, 2 entrées, 2 relais
- > Alimentation PoE (ou externe optionnelle)
- > H 375 mm x L 145 mm x P 2 mm (en encastré avec fond P 61 mm)
- H 375 mm x L 145 mm x P 63 mm (en saillie)



### XE VIDEO 2B MI/C

Portier audio vidéo Full IP/SIP 2 boutons d'appel conforme loi Handicap avec lecteur 13,56 MHz Mifare® n° de série  
REF 590.5900

- > Face avant anti-vandale inox 316 L
- > Lecteur 13,56 MHz Mifare® n° de série et 2 leds (verte : accès autorisé, rouge : accès refusé)
- > Caméra vidéo couleur HD grand angle 170° (ONVIF)
- > Communications Full Duplex puissance 10 W
- > 2 boutons d'appel et étiquettes rétroéclairées
- > 3 leds loi Handicap
- > Boucle à induction intégrée
- > Indice de protection IP65 - IK08
- > 2 RJ45 (fonction switch), port USB, bus RS485, 2 entrées, 2 relais
- > Alimentation PoE (ou externe optionnelle)
- > H 375 mm x L 145 mm x P 2 mm (en encastré avec fond P 61 mm)
- H 375 mm x L 145 mm x P 63 mm (en saillie)



### XE AUDIO 2B MI/C

Portier audio Full IP/SIP 2 boutons d'appel conforme loi Handicap avec lecteur 13,56 MHz Mifare® n° de série  
REF 590.5400

- > Face avant anti-vandale inox 316 L
- > Lecteur 13,56 MHz Mifare® n° de série et 2 leds (verte : accès autorisé, rouge : accès refusé)
- > Communications Full Duplex puissance 10 W
- > 2 boutons d'appel et étiquettes rétroéclairées
- > 3 leds loi Handicap
- > Boucle à induction intégrée
- > Indice de protection IP65 - IK08
- > 2 RJ45 (fonction switch), port USB, bus RS485, 2 entrées, 2 relais
- > Alimentation PoE (ou externe optionnelle)
- > H 375 mm x L 145 mm x P 2 mm (en encastré avec fond P 61 mm)
- H 375 mm x L 145 mm x P 63 mm (en saillie)





# Interphonie IP

## PORTIERS AVEC LECTEUR DE CONTRÔLE D'ACCÈS SÉRIE XELLIP



### XE PAD VIDEO MI/C

Portier audio vidéo Full IP/SIP à défilement de noms conforme loi Handicap avec lecteur 13,56 MHz Mifare® n° de série  
REF 590.7600

- > Face avant anti-vandale inox 316 L
- > Lecteur 13,56 MHz Mifare® n° de série et 2 leds (verte : accès autorisé, rouge : accès refusé)
- > Caméra vidéo couleur HD grand angle 170° (ONVIF)
- > Communications Full Duplex puissance 10 W
- > 3 touches pour le défilement de noms
- > Ecran couleur 2,8 pouces TFT 240x320
- > 3 pictogrammes loi Handicap visualisables sur l'écran
- > Boucle à induction intégrée
- > Indice de protection IP65 - IK08
- > 2 RJ45 (fonction switch), port USB, bus RS485, 2 entrées, 2 relais
- > Alimentation PoE (ou externe optionnelle)
- > H 375 mm x L 145 mm x P 2 mm (en encastré avec fond P 61 mm)
- H 375 mm x L 145 mm x P 63 mm (en saillie)

### XE PAD VIDEO MIS/C

Version avec lecteur 13,56 MHz Mifare® secteur  
REF 590.7700

### XE PAD VIDEO DES

Version avec lecteur 13,56 MHz Mifare® Desfire®  
REF 590.7800



### XE PAD AUDIO MI/C

Portier audio Full IP/SIP à défilement de noms conforme loi Handicap avec lecteur 13,56 MHz Mifare® n° de série  
REF 590.7100

- > Face avant anti-vandale inox 316 L
- > Lecteur 13,56 MHz Mifare® n° de série et 2 leds (verte : accès autorisé, rouge : accès refusé)
- > Communications Full Duplex puissance 10 W
- > 3 touches pour le défilement de noms
- > Ecran couleur 2,8 pouces TFT 240x320
- > 3 pictogrammes loi Handicap visualisables sur l'écran
- > Boucle à induction intégrée
- > Indice de protection IP65 - IK08
- > 2 RJ45 (fonction switch), port USB, bus RS485, 2 entrées, 2 relais
- > Alimentation PoE (ou externe optionnelle)
- > H 375 mm x L 145 mm x P 2 mm (en encastré avec fond P 61 mm)
- H 375 mm x L 145 mm x P 63 mm (en saillie)

### XE PAD AUDIO MIS/C

Version avec lecteur 13,56 MHz Mifare® secteur  
REF 590.7200

### XE PAD AUDIO DES

Version avec lecteur 13,56 MHz Mifare® Desfire®  
REF 590.7300

## PORTIERS AVEC LECTEUR DE CONTRÔLE D'ACCÈS ET CLAVIER SÉRIE PAD IP



### PAD IP VIDEO-CLAV-MI/C

Portier audio vidéo Full IP/SIP à défilement de noms et clavier conforme loi Handicap avec lecteur 13,56 MHz Mifare® n° de série  
REF 560.7610

- > Face avant anti-vandale inox 316 L
- > Lecteur 13,56 MHz Mifare® n° de série et 2 leds (verte : accès autorisé, rouge : accès refusé)
- > Clavier numérique pour numérotation et composition d'un code d'accès, touches braille
- > Caméra vidéo couleur intégrée
- > 3 touches pour le défilement de noms
- > Afficheur graphique 128x64 rétroéclairé
- > 3 leds loi Handicap (ou visualisation sur afficheur)
- > Boucle à induction intégrée
- > Indice de protection IP64 - IK07
- > Alimentation PoE (ou externe optionnelle)
- > H 432 mm x L 140 mm x P 2 mm (en encastré avec fond P 54,5 mm)
- H 432 mm x L 140 mm x P 54,5 mm (en saillie)

### PAD IP VIDEO-CLAV-MIS/C

Version avec lecteur 13,56 MHz Mifare® secteur  
REF 560.7710

### PAD IP VIDEO-CLAV-DES

Version avec lecteur 13,56 MHz Mifare® Desfire®  
REF 560.7810



### PAD IP AUDIO-CLAV-MI/C

Portier audio Full IP/SIP à défilement de noms et clavier conforme loi Handicap avec lecteur 13,56 MHz Mifare® n° de série  
REF 560.7110

- > Face avant anti-vandale inox 316 L
- > Lecteur 13,56 MHz Mifare® n° de série et 2 leds (verte : accès autorisé, rouge : accès refusé)
- > Clavier numérique pour numérotation et composition d'un code d'accès, touches braille
- > 3 touches pour le défilement de noms
- > Afficheur graphique 128x64 rétroéclairé
- > 3 leds loi Handicap (ou visualisation sur afficheur)
- > Boucle à induction intégrée
- > Indice de protection IP64 - IK07
- > Alimentation PoE (ou externe optionnelle)
- > H 432 mm x L 140 mm x P 2 mm (en encastré avec fond P 54,5 mm)
- H 432 mm x L 140 mm x P 54,5 mm (en saillie)

### PAD IP AUDIO-CLAV-MIS/C

Version avec lecteur 13,56 MHz Mifare® secteur  
REF 560.7210

### PAD IP AUDIO-CLAV-DES

Version avec lecteur 13,56 MHz Mifare® Desfire®  
REF 560.7310

## PORTIERS AVEC LECTEUR DE CONTRÔLE D'ACCÈS BLUETOOTH SÉRIE XELLIP

CASTEL a développé des portiers lecteurs associant les dernières technologies de puces sans contact Mifare® et une solution d'identification mobile via Smartphones Bluetooth.

Cette solution transfère le badge d'accès sur les Smartphones (badge virtuel) et rend le contrôle d'accès à la fois sécurisé et beaucoup plus instinctif.

Votre Smartphone devient la clé de vos accès en supprimant les contraintes du contrôle d'accès traditionnel.



La configuration se fait d'un simple geste en passant l'un des 3 badges fournis devant le lecteur.

Ces 3 badges de configuration correspondent aux 3 modes d'identification disponibles, que vous pouvez choisir selon vos besoins.



### MODE BADGE

En présentant votre Smartphone devant le lecteur, comme un badge classique.



### MODE TAP TAP

En tapotant 2 fois votre Smartphone dans votre poche pour une ouverture à proximité ou à distance.



### MODE MAINS-LIBRES

En passant simplement devant le lecteur, sans action de votre part.



### XE VIDEO 1B BLE

Portier audio vidéo Full IP/SIP 1 bouton d'appel conforme loi Handicap avec lecteur Bluetooth  
REF 590.6900

- > Face avant anti-vandale inox 316 L
- > Lecteur Bluetooth et 2 leds (verte : accès autorisé, rouge : accès refusé)
- > Caméra vidéo couleur HD grand angle 170° (ONVIF)
- > Communications Full Duplex puissance 10 W
- > 1 bouton d'appel et étiquette rétroéclairée
- > 3 leds loi Handicap
- > Boucle à induction intégrée
- > Indice de protection IP65 - IK08
- > 2 RJ45 (fonction switch), port USB, bus RS485, 2 entrées, 2 relais
- > Alimentation PoE (ou externe optionnelle)
- > H 375 mm x L 145 mm x P 2 mm (en encastré avec fond P 61 mm)
- H 375 mm x L 145 mm x P 63 mm (en saillie)

### XE AUDIO 1B BLE

Version audio 1 bouton d'appel avec lecteur Bluetooth  
REF 590.6400



### XE VIDEO 2B BLE

Portier audio vidéo Full IP/SIP 2 boutons d'appel conforme loi Handicap avec lecteur Bluetooth  
REF 590.6000

- > Face avant anti-vandale inox 316 L
- > Lecteur Bluetooth et 2 leds (verte : accès autorisé, rouge : accès refusé)
- > Caméra vidéo couleur HD grand angle 170° (ONVIF)
- > Communications Full Duplex puissance 10 W
- > 2 boutons d'appel et étiquettes rétroéclairées
- > 3 leds loi Handicap
- > Boucle à induction intégrée
- > Indice de protection IP65 - IK08
- > 2 RJ45 (fonction switch), port USB, bus RS485, 2 entrées, 2 relais
- > Alimentation PoE (ou externe optionnelle)
- > H 375 mm x L 145 mm x P 2 mm (en encastré avec fond P 61 mm)
- H 375 mm x L 145 mm x P 63 mm (en saillie)

### XE AUDIO 2B BLE

Version audio 2 boutons d'appel avec lecteur Bluetooth  
REF 590.5500



### XE PAD VIDEO BLE

Portier audio vidéo Full IP/SIP à défilement de noms conforme loi Handicap avec lecteur Bluetooth  
REF 590.7900

- > Face avant anti-vandale inox 316 L
- > Lecteur Bluetooth et 2 leds (verte : accès autorisé, rouge : accès refusé)
- > Caméra vidéo couleur HD grand angle 170° (ONVIF)
- > Communications Full Duplex puissance 10 W
- > 3 touches pour le défilement de noms
- > Ecran couleur 2,8 pouces TFT 240x320
- > 3 pictogrammes loi Handicap visualisables sur l'écran
- > Boucle à induction intégrée
- > Indice de protection IP65 - IK08
- > 2 RJ45 (fonction switch), port USB, bus RS485, 2 entrées, 2 relais
- > Alimentation PoE (ou externe optionnelle)
- > H 375 mm x L 145 mm x P 2 mm (en encastré avec fond P 61 mm)
- H 375 mm x L 145 mm x P 63 mm (en saillie)

### XE PAD AUDIO BLE

Version audio à défilement de noms avec lecteur Bluetooth  
REF 590.7400





## POSTES POUR BORNE D'APPEL ASSISTANCE/PALIER REFUGE

CASTEL dispose de nombreuses références de portiers pour borne d'appel et peut également faire des développements spécifiques, afin de répondre au mieux à vos besoins.



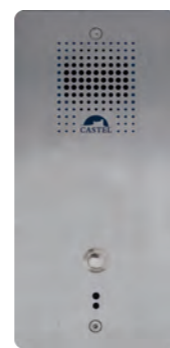
### XE AUDIO 1B HELP

- Portier audio Full IP/SIP  
1 bouton d'appel et boucle à induction  
REF 590.9920
- > Face avant anti-vandale inox 316 L
  - > Communications Full Duplex puissance 10 W
  - > 1 bouton d'appel lumineux
  - > Inscription SOS
  - > 2 leds loi Handicap
  - > Boucle à induction intégrée
  - > Indice de protection IP65 - IK09
  - > 2 RJ45 (fonction switch), port USB, bus RS485, 2 entrées, 2 relais
  - > Alimentation PoE (ou externe optionnelle)
  - > H 280 mm x L 145 mm x P 2 mm (en encastré avec fond P 61 mm)
  - H 280 mm x L 145 mm x P 63 mm (en saillie)



### XE P-2B-HELP

- Portier audio Full IP/SIP  
2 boutons d'appel et boucle à induction  
REF 530.7100
- > Conception anti-vandale
  - > Face avant inox
  - > 2 boutons d'appel avec inscription braille
  - > 2 leds loi Handicap
  - > Boucle à induction intégrée
  - > Indice de protection IP65 - IK07
  - > Alimentation PoE (ou externe optionnelle)
  - > H 400 x L 130 mm x P 2 mm (montage encastré)



### XE-P-1BP-V2

- Portier audio Full IP/SIP  
1 bouton d'appel  
REF 530.2100
- > Face avant anti-vandale inox 316 L
  - > 1 bouton d'appel
  - > Indice de protection IP54 - IK09
  - > Alimentation PoE (ou externe optionnelle)
  - > H 230 x L 110 mm x P 2 mm (en encastré avec fond P 55 mm)
  - H 233 mm x L 113 mm x P 67 mm (en saillie avec ceinture)

## POSTE D'APPEL D'URGENCE



### XE ALARME

- Kit d'appel discret d'urgence «anti hold-up»  
REF 540.3500
- > Boîtier en tôle peinte de couleur gris clair RAL 7035
  - > Bouton d'appel intégré au boîtier (possibilité d'intégrer des boutons déportés)
  - > Led de tranquillisation indiquant l'activation de l'appel
  - > Indice de protection IP40
  - > Alimentation PoE (ou externe optionnelle)
  - > H 146 mm x L 110 mm x P 51 mm

## PORTIER AVEC VIDÉO BI-DIRECTIONNELLE SÉRIE CAP IP



### CAP IP-V1B-SCREEN-P

- Portier audio vidéo Full IP/SIP 1 bouton d'appel conforme loi Handicap avec vidéo bi-directionnelle  
REF 565.2000
- > Face avant anti-vandale inox 316 L
  - > Ecran TFT couleur 4.3 pouces
  - > Caméra vidéo couleur intégrée
  - > 1 bouton d'appel lumineux
  - > 3 leds loi Handicap
  - > Boucle à induction intégrée
  - > Indice de protection IP64 - IK07
  - > Alimentation PoE (ou externe optionnelle)
  - > H 280 mm x L 170 mm x P 2 mm (en encastré avec fond P 47 mm)
  - H 282,5 mm x L 172,5 mm x P 65 mm (en saillie avec ceinture)

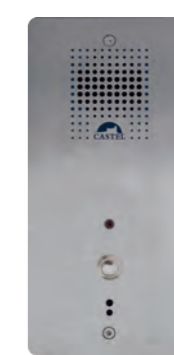
### CAP IP-V2B-SCREEN-P

- Version 2 boutons d'appel  
REF 565.2100



### XE P-1B-CP

- Poste audio Full IP/SIP d'appel d'urgence avec bouton coup de poing  
REF 105.084
- > Face avant anti-vandale inox 316 L
  - > 1 bouton d'appel d'urgence coup de poing
  - > Led de signalisation
  - > Indice de protection IP65 - IK09
  - > Alimentation PoE (ou externe optionnelle)
  - > H 270 x L 120 mm x P 2 mm (en encastré avec fond P 55 mm)
  - H 270 mm x L 120 mm x P 57 mm (en saillie)



### XE P-1B LIAISON V2

- Poste audio Full IP/SIP pour interphonie de liaison (grilles)  
REF 530.3100
- > Face avant anti-vandale inox 316 L
  - > 1 bouton d'appel avec led de signalisation
  - > Indice de protection IP54 - IK09
  - > Alimentation PoE (ou externe optionnelle)
  - > H 230 x L 110 mm x P 2 mm (en encastré avec fond P 55 mm)
  - H 233 mm x L 113 mm x P 67 mm (en saillie avec ceinture)

## POSTES POUR LE SECTEUR PÉNITENTIAIRE

CASTEL a développé plus d'une cinquantaine de postes et kits d'interphonie pour huisserie, permettant de répondre aux différents besoins du secteur pénitentiaire (interphonie de cellule, de sécurité, d'accès et de liaison, de guichet, de parloir...).



### XE P-1B-CELL1

- Postes audio Full IP/SIP cellule/couloir  
REF 550.0000
- > Ensemble composé d'une platine cellule et d'une platine couloir
  - > Conception anti-vandale, faces avant inox
  - > 1 bouton d'appel avec led de signalisation, 2 boutons d'éclairage (cellule et douche) sur la platine cellule
  - > 1 bouton d'acquiescement et 1 bouton d'éclairage (veilleuse) sur la platine couloir
  - > Indice de protection IK09
  - > Alimentation PoE (ou externe optionnelle)
  - > H 220 mm x L 120 mm x P 2 mm (en encastré - P encastré 45 mm platine cellule - 60 mm platine couloir)



### XE P-1B-CELL2

- Postes audio Full IP/SIP cellule/couloir  
REF 550.0100
- > Ensemble composé d'une platine cellule et d'une platine couloir
  - > Conception anti-vandale, faces avant inox
  - > 1 bouton d'appel avec led de signalisation, 1 bouton d'éclairage sur la platine cellule
  - > 1 bouton d'acquiescement et 1 bouton d'éclairage sur la platine couloir
  - > Indice de protection IK09
  - > Alimentation PoE (ou externe optionnelle)
  - > H 210 mm x L 110 mm x P 2 mm (en encastré - P encastré 70 mm platine cellule - 35 mm platine couloir)



### XE P-1B-CELL3

- Postes audio Full IP/SIP cellule/couloir  
REF 550.0200 et 550.0300
- > Ensemble composé d'une platine cellule et d'une platine couloir
  - > Conception anti-vandale, faces avant inox
  - > 1 bouton d'appel avec led de signalisation sur la platine cellule
  - > 1 serrure d'acquiescement et 1 bouton d'éclairage (veilleuse) sur la platine couloir
  - > Indice de protection IK09
  - > Alimentation PoE (ou externe optionnelle)
  - > H 190 mm x L 70 mm x P 2 mm (en encastré - P encastré 128 mm platine cellule - 40 mm platine couloir)



# Interphonie IP

## ⌘ KITS



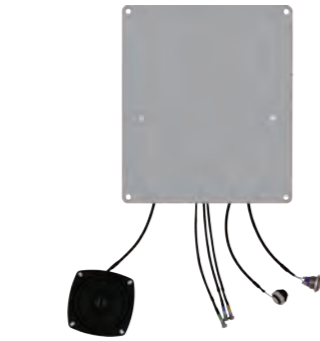
### **XE K-VIDEO-1B**

Kit d'interphonie audio vidéo Full IP/SIP  
1 bouton d'appel  
REF 590.5610

- > Kit avec carte en boîtier tôle
- > Caméra vidéo couleur HD grand angle 170° (ONVIF) - déportée avec cordon USB de 2 m
- > Communications Full Duplex puissance 10 W
- > 3 leds loi Handicap
- > Micro, HP, leds et 1 bouton d'appel déportés (câbles 65 cm)
- > 2 RJ45 (fonction switch), port USB, bus RS485, 2 entrées, 2 relais
- > Indice de protection IP40
- > Alimentation PoE (ou externe optionnelle)
- > H 150 mm x L 130 mm x P 46 mm

### **XE K-VIDEO-10B**

Version kit audio vidéo 10 boutons d'appel  
REF 590.5615



### **XE K-AUDIO-1B**

Kit d'interphonie audio Full IP/SIP 1 bouton d'appel  
REF 590.5600

- > Kit avec carte en boîtier tôle
- > Communications Full Duplex puissance 10 W
- > 3 leds loi Handicap
- > Micro, HP, leds et 1 bouton d'appel déportés (câbles 65 cm)
- > 2 RJ45 (fonction switch), port USB, bus RS485, 2 entrées, 2 relais
- > Indice de protection IP40
- > Alimentation PoE (ou externe optionnelle)
- > H 150 mm x L 130 mm x P 46 mm

### **XE K-AUDIO-10B**

Version kit audio 10 boutons d'appel  
REF 590.5605



### **XE K-1B-LIAISON**

Kit d'interphonie audio Full IP/SIP avec bouton d'appel lumineux  
REF 540.5300

- > Kit avec carte en boîtier tôle
- > Micro, HP et bouton d'appel déportés
- > Bouton d'appel lumineux (indication visuelle de l'état du kit : au repos, en cours d'appel ou en communication)
- > Indice de protection IP40
- > Alimentation PoE (ou externe optionnelle)
- > H 137 mm x L 105 mm x P 33 mm



### **XE K-ASC-P**

Kit d'interphonie ascenseur audio Full IP/SIP  
REF 570.0000

- > Conforme à la norme ascenseur EN 81-28
- > Kit avec carte en boîtier tôle
- > Micro déporté, HP intégré (possibilité HP déporté)
- > Boucle à induction
- > Indice de protection IP40
- > Alimentation PoE (ou externe optionnelle)
- > H 272 mm x L 105 mm x P 40,5 mm

## ⌘ POSTE ATEX



### **XE 1B ATEX**

Poste audio Full IP/SIP 1 bouton d'appel version ATEX  
REF 540.6900

- > Pour atmosphère explosive selon directive 94/9/CE (ATEX EE xd II BT6 II2G)
- > 1 bouton d'appel
- > Face avant en aluminium orange
- > Indice de protection IP66
- > Alimentation PoE (ou externe optionnelle)
- > H 350 mm x L 215 mm x P 190 mm (en saillie)

### **XE K 1E 1S**

Kit avec 1 entrée TOR et 1 sortie relais (permettant de déporter le relais ou d'ajouter un relais)  
REF 540.5800

### **XE K V1B LECT**

Kit d'interphonie audio vidéo Full IP/SIP 1 bouton d'appel avec gestion d'un lecteur de badges  
REF 540.5900

## ⌘ PACK POUR PETIT ET MOYEN TERTIAIRE



### **PACK EASY**

Kit de vidéophonie pré-programmé pour petit et moyen tertiaire  
REF 560.8900

#### **Une solution Plug & Play :**

- Le portier est pré-paramétré en usine pour pouvoir appeler le moniteur de réception.
- Les 2 postes sont directement alimentés (PoE) par le switch.

#### **Une solution conforme à la « loi accessibilité aux personnes handicapées » :**

- Le portier dispose d'une caméra vidéo couleur grand angle permettant au personnel de l'établissement de visualiser le visiteur (en l'absence d'une vision directe).
- 3 pictogrammes PHMR visualisables avec leds de couleur indiquent l'état de fonctionnement (appel en cours, communication, porte ouverte).
- Des messages sonores de tranquillisation accompagnant ces 3 phases.
- Une boucle à induction auditive est directement intégrée au portier.

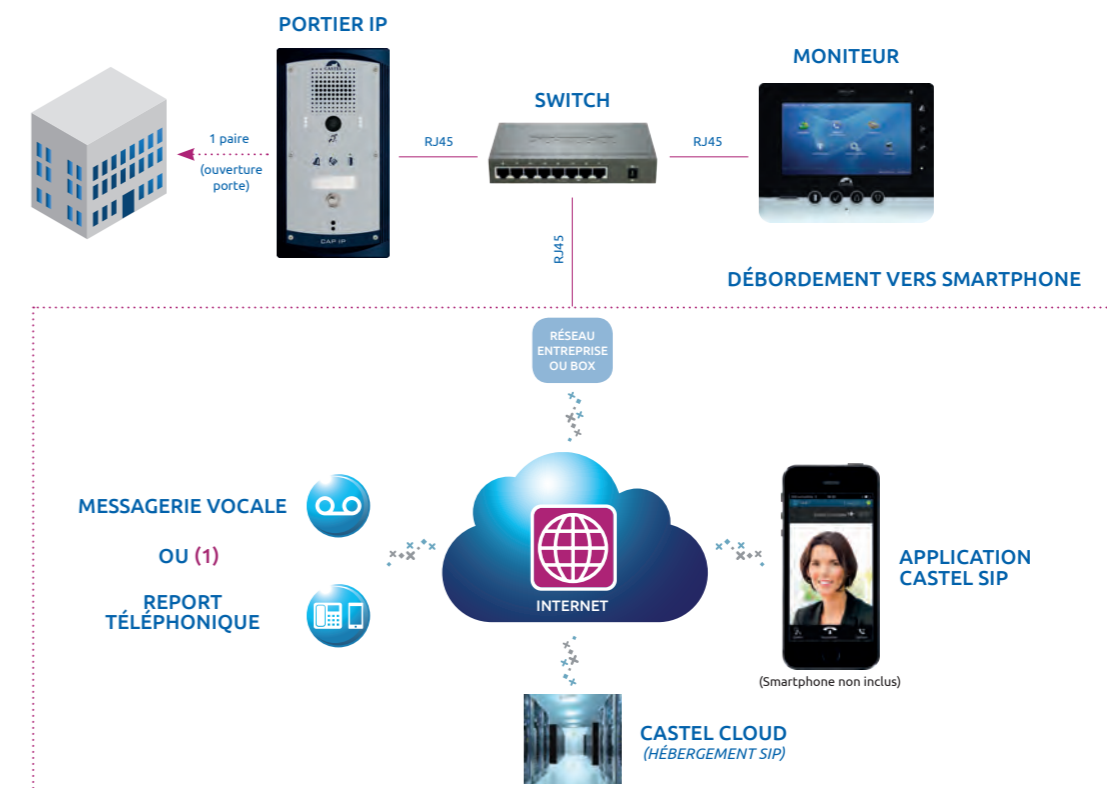
#### **Une sécurité optimale :**

- En plus de la levée de doute vidéo issue de la caméra du portier, le moniteur de réception dispose d'une nouvelle fonctionnalité CCTV, qui permet de récupérer des flux vidéo de caméras IP externes, en communication et hors communication, permettant ainsi un renforcement de la sécurité des sites.

#### **Possibilité de recevoir les appels de votre portier directement sur votre Smartphone ou tablette :**

- CASTEL SIP est une solution de vidéophonie pour Smartphone et tablette qui vous permet de recevoir vos appels et d'ouvrir la porte où que vous soyez (via Wi-Fi ou 3G/4G).
- La solution offre ainsi une sécurité et une qualité de service optimales et vous permet de rester connecté à votre interphone.
- Simple d'utilisation et intuitive, l'application est compatible iPhone®, iPad®, ainsi que Smartphones et tablettes fonctionnant sous Android®.

## ⌘ SCHÉMA DE PRINCIPE



(1) En cas de refus de l'appel, de non réception ou d'appareil éteint, il est possible de laisser un message vocal sur un répondeur qui arrive directement dans la boîte mail de la personne contactée (fichier audio en pièce jointe). Vous avez également la possibilité en option de reporter l'appel du portier vers des numéros de téléphone GSM ou fixe (disponible uniquement pour la France métropolitaine).







## PORTIERS AUDIO ET AUDIO VIDÉO SÉRIE CAP IP - PAD IP



### CAP IP-V1B-P

Portier audio vidéo Full IP/SIP  
1 bouton d'appel conforme loi Handicap  
REF 560.2000

- > Face avant anti-vandale inox 316 L
- > Caméra vidéo couleur intégrée
- > 1 bouton d'appel et étiquette
- > 3 leds loi Handicap
- > Boucle à induction intégrée
- > Indice de protection IP64 - IK09
- > Alimentation PoE (ou externe optionnelle)
- > H 250 mm x L 135 mm x P 14,5 mm (en encastré avec fond P 40 mm)
- H 250 mm x L 135 mm x P 54,5 mm (en saillie)

### CAP IP-1B-P

Version audio 1 bouton d'appel  
REF 560.0000



### CAP IP-V2B-P

Portier audio vidéo Full IP/SIP  
2 boutons d'appel conforme loi Handicap  
REF 560.2100

- > Face avant anti-vandale inox 316 L
- > Caméra vidéo couleur intégrée
- > 2 boutons d'appel et étiquettes
- > 3 leds loi Handicap
- > Boucle à induction intégrée
- > Indice de protection IP64 - IK09
- > Alimentation PoE (ou externe optionnelle)
- > H 250 mm x L 135 mm x P 14,5 mm (en encastré avec fond P 40 mm)
- H 250 mm x L 135 mm x P 54,5 mm (en saillie)

### CAP IP-2B-P

Version audio 2 boutons d'appel  
REF 560.0100



### CAP IP-V3B-P

Portier audio vidéo Full IP/SIP  
3 boutons d'appel conforme loi Handicap  
REF 560.2200

- > Face avant anti-vandale inox 316 L
- > Caméra vidéo couleur intégrée
- > 3 boutons d'appel et étiquettes
- > 3 leds loi Handicap
- > Boucle à induction intégrée
- > Indice de protection IP64 - IK09
- > Alimentation PoE (ou externe optionnelle)
- > H 250 mm x L 135 mm x P 14,5 mm (en encastré avec fond P 40 mm)
- H 250 mm x L 135 mm x P 54,5 mm (en saillie)

### CAP IP-3B-P

Version audio 3 boutons d'appel  
REF 560.0200



### CAP IP-V1B-CLAV-P

Portier audio vidéo Full IP/SIP  
1 bouton d'appel avec clavier conforme loi Handicap  
REF 560.2600

- > Face avant anti-vandale inox 316 L
- > Caméra vidéo couleur intégrée
- > 1 bouton d'appel et étiquette
- > Clavier numérique pour numérotation et composition d'un code d'accès, touches braille
- > 3 leds loi Handicap
- > Boucle à induction intégrée
- > Indice de protection IP64 - IK08
- > Alimentation PoE (ou externe optionnelle)
- > H 350 mm x L 135 mm x P 14,5 mm (en encastré avec fond P 40 mm)
- H 350 mm x L 135 mm x P 54,5 mm (en saillie)

### CAP IP-1B-CLAV-P

Version audio 1 bouton d'appel avec clavier  
REF 560.0600



### CAP IP-V2B-CLAV-P

Portier audio vidéo Full IP/SIP  
2 boutons d'appel avec clavier conforme loi Handicap  
REF 560.2700

- > Face avant anti-vandale inox 316 L
- > Caméra vidéo couleur intégrée
- > 2 boutons d'appel et étiquettes
- > Clavier numérique pour numérotation et composition d'un code d'accès, touches braille
- > 3 leds loi Handicap
- > Boucle à induction intégrée
- > Indice de protection IP64 - IK08
- > Alimentation PoE (ou externe optionnelle)
- > H 350 mm x L 135 mm x P 14,5 mm (en encastré avec fond P 40 mm)
- H 350 mm x L 135 mm x P 54,5 mm (en saillie)

### CAP IP-2B-CLAV-P

Version audio 2 boutons d'appel avec clavier  
REF 560.0700



### CAP IP-V4B-P

Portier audio vidéo Full IP/SIP  
4 boutons d'appel conforme loi Handicap  
REF 560.2300

- > Face avant anti-vandale inox 316 L
- > Caméra vidéo couleur intégrée
- > 4 boutons d'appel et étiquettes
- > 3 leds loi Handicap
- > Boucle à induction intégrée
- > Indice de protection IP64 - IK09
- > Alimentation PoE (ou externe optionnelle)
- > H 250 mm x L 135 mm x P 14,5 mm (en encastré avec fond P 40 mm)
- H 250 mm x L 135 mm x P 54,5 mm (en saillie)

### CAP IP-4B-P

Version audio 4 boutons d'appel  
REF 560.0300



### CAP IP-V6B-P

Portier audio vidéo Full IP/SIP  
6 boutons d'appel conforme loi Handicap  
REF 560.2400

- > Face avant anti-vandale inox 316 L
- > Caméra vidéo couleur intégrée
- > 6 boutons d'appel et étiquettes
- > 3 leds loi Handicap
- > Boucle à induction intégrée
- > Indice de protection IP64 - IK09
- > Alimentation PoE (ou externe optionnelle)
- > H 350 mm x L 135 mm x P 14,5 mm (en encastré avec fond P 40 mm)
- H 350 mm x L 135 mm x P 54,5 mm (en saillie)

### CAP IP-6B-P

Version audio 6 boutons d'appel  
REF 560.0400



### CAP IP-V10B-P

Portier audio vidéo Full IP/SIP  
10 boutons d'appel conforme loi Handicap  
REF 560.2500

- > Face avant anti-vandale inox 316 L
- > Caméra vidéo couleur intégrée
- > 10 boutons d'appel et étiquettes
- > 3 leds loi Handicap
- > Boucle à induction intégrée
- > Indice de protection IP64 - IK09
- > Alimentation PoE (ou externe optionnelle)
- > H 350 mm x L 135 mm x P 14,5 mm (en encastré avec fond P 40 mm)
- H 350 mm x L 135 mm x P 54,5 mm (en saillie)

### CAP IP-10B-P

Version audio 10 boutons d'appel  
REF 560.0500



### PAD IP VIDEO-1B-P

Portier audio vidéo Full IP/SIP  
à défilement de noms et 1 bouton d'appel conforme loi Handicap  
REF 560.5000

- > Face avant anti-vandale inox 316 L
- > Caméra vidéo couleur intégrée
- > 1 bouton d'appel et étiquette
- > 3 touches pour le défilement de noms
- > Afficheur graphique 128x64 rétroéclairé
- > 3 leds loi Handicap (ou visualisation sur afficheur)
- > Boucle à induction intégrée
- > Indice de protection IP64 - IK07
- > Alimentation PoE (ou externe optionnelle)
- > H 350 mm x L 135 mm x P 14,5 mm (en encastré avec fond P 40 mm)
- H 350 mm x L 135 mm x P 54,5 mm (en saillie)

### PAD IP AUDIO-1B-P

Version audio à défilement de noms et 1 bouton d'appel  
REF 560.4000



### PAD IP VIDEO-3B-P

Portier audio vidéo Full IP/SIP  
à défilement de noms et 3 boutons d'appel conforme loi Handicap  
REF 560.5100

- > Face avant anti-vandale inox 316 L
- > Caméra vidéo couleur intégrée
- > 3 boutons d'appel et étiquettes
- > 3 touches pour le défilement de noms
- > Afficheur graphique 128x64 rétroéclairé
- > 3 leds loi Handicap (ou visualisation sur afficheur)
- > Boucle à induction intégrée
- > Indice de protection IP64 - IK07
- > Alimentation PoE (ou externe optionnelle)
- > H 350 mm x L 135 mm x P 14,5 mm (en encastré avec fond P 40 mm)
- H 350 mm x L 135 mm x P 54,5 mm (en saillie)

### PAD IP AUDIO-3B-P

Version audio à défilement de noms et 3 boutons d'appel  
REF 560.4100



### PAD IP VIDEO-CLAV-P

Portier audio vidéo Full IP/SIP  
à défilement de noms avec clavier conforme loi Handicap  
REF 560.5200

- > Face avant anti-vandale inox 316 L
- > Caméra vidéo couleur intégrée
- > Clavier numérique pour numérotation et composition d'un code d'accès, touches braille
- > 3 touches pour le défilement de noms
- > Afficheur graphique 128x64 rétroéclairé
- > 3 leds loi Handicap (ou visualisation sur afficheur)
- > Boucle à induction intégrée
- > Indice de protection IP64 - IK07
- > Alimentation PoE (ou externe optionnelle)
- > H 350 mm x L 135 mm x P 14,5 mm (en encastré avec fond P 40 mm)
- H 350 mm x L 135 mm x P 54,5 mm (en saillie)

### PAD IP AUDIO-CLAV-P

Version audio à défilement de noms avec clavier  
REF 560.4200



# Interphonie IP

## PORTIERS AVEC LECTEUR DE CONTRÔLE D'ACCÈS SÉRIE CAP IP - PAD IP



### CAP IP-V1B-MI/C

Portier audio vidéo Full IP/SIP  
1 bouton d'appel conforme loi Handicap  
avec lecteur 13,56 MHz Mifare® n° de série  
REF 560.6600

- > Face avant anti-vandale inox 316 L
- > Lecteur 13,56 MHz Mifare® n° de série et 2 leds (verte : accès autorisé, rouge : accès refusé)
- > Caméra vidéo couleur intégrée
- > 1 bouton d'appel et étiquette
- > 3 leds loi Handicap
- > Boucle à induction intégrée
- > Indice de protection IP64 - IK07
- > Alimentation PoE (ou externe optionnelle)
- > H 350 mm x L 135 mm x P 14,5 mm (en encastré avec fond P 40 mm)
- H 350 mm x L 135 mm x P 54,5 mm (en saillie)

### CAP IP-V1B-MIS/C

Version avec lecteur 13,56 MHz Mifare® secteur  
REF 560.6700

### CAP IP-V1B-DES

Version avec lecteur 13,56 MHz Mifare® Desfire®  
REF 560.6800

### CAP IP-V2B-MI/C

Version 2 boutons d'appel avec lecteur 13,56 MHz Mifare® n° de série  
REF 560.5900



### CAP IP-1B-MI/C

Portier audio Full IP/SIP  
1 bouton d'appel conforme loi Handicap  
avec lecteur 13,56 MHz Mifare® n° de série  
REF 560.6100

- > Face avant anti-vandale inox 316 L
- > Lecteur 13,56 MHz Mifare® n° de série et 2 leds (verte : accès autorisé, rouge : accès refusé)
- > 1 bouton d'appel et étiquette
- > 3 leds loi Handicap
- > Boucle à induction intégrée
- > Indice de protection IP64 - IK07
- > Alimentation PoE (ou externe optionnelle)
- > H 350 mm x L 135 mm x P 14,5 mm (en encastré avec fond P 40 mm)
- H 350 mm x L 135 mm x P 54,5 mm (en saillie)

### CAP IP-1B-MIS/C

Version avec lecteur 13,56 MHz Mifare® secteur  
REF 560.6200

### CAP IP-1B-DES

Version avec lecteur 13,56 MHz Mifare® Desfire®  
REF 560.6300

### CAP IP-2B-MI/C

Version 2 boutons d'appel avec lecteur 13,56 MHz Mifare® n° de série  
REF 560.5400



### PAD IP VIDEO-MI/C

Portier audio vidéo Full IP/SIP à défilement de noms conforme loi Handicap avec lecteur 13,56 MHz Mifare® n° de série  
REF 560.7600

- > Face avant anti-vandale inox 316 L
- > Lecteur 13,56 MHz Mifare® n° de série et 2 leds (verte : accès autorisé, rouge : accès refusé)
- > Caméra vidéo couleur intégrée
- > 3 touches pour le défilement de noms
- > Afficheur graphique 128x64 rétroéclairé
- > 3 leds loi Handicap (ou visualisation sur afficheur)
- > Boucle à induction intégrée
- > Indice de protection IP65 - IK07
- > Alimentation PoE (ou externe optionnelle)
- > H 350 mm x L 135 mm x P 14,5 mm (en encastré avec fond P 40 mm)
- H 350 mm x L 135 mm x P 54,5 mm (en saillie)

### PAD IP VIDEO-MIS/C

Version avec lecteur 13,56 MHz Mifare® secteur  
REF 560.7700

### PAD IP VIDEO-DES

Version avec lecteur 13,56 MHz Mifare® Desfire®  
REF 560.7800



### PAD IP AUDIO-MI/C

Portier audio Full IP/SIP à défilement de noms conforme loi Handicap avec lecteur 13,56 MHz Mifare® n° de série  
REF 560.7100

- > Face avant anti-vandale inox 316 L
- > Lecteur 13,56 MHz Mifare® n° de série et 2 leds (verte : accès autorisé, rouge : accès refusé)
- > 3 touches pour le défilement de noms
- > Afficheur graphique 128x64 rétroéclairé
- > 3 leds loi Handicap (ou visualisation sur afficheur)
- > Boucle à induction intégrée
- > Indice de protection IP65 - IK07
- > Alimentation PoE (ou externe optionnelle)
- > H 350 mm x L 135 mm x P 14,5 mm (en encastré avec fond P 40 mm)
- H 350 mm x L 135 mm x P 54,5 mm (en saillie)

### PAD IP AUDIO-MIS/C

Version avec lecteur 13,56 MHz Mifare® secteur  
REF 560.7200

### PAD IP AUDIO-DES

Version avec lecteur 13,56 MHz Mifare® Desfire®  
REF 560.7300

## SERVERS



### XELLIP SERVEUR MAX

Serveur d'interphonie multifonction  
REF 540.0100

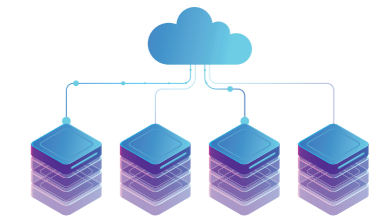
- > Permet de gérer jusqu'à 1000 extensions SIP
- > Fonctions avancées (groupes d'appel, zones d'appel, groupes d'annonce, conférence ...)
- > Enregistrement audio et vidéo
- > SIP Trunk (interconnexion de deux systèmes SIP)
- > Contrat d'assistance Castel de 2 ans auprès du client final (offert pendant la 1<sup>ère</sup> année de garantie du matériel et facturable la 2<sup>ème</sup> année)
- > H 43 mm x L 426 mm x P 356 mm (châssis métallique noir rackable format 1U)



### XELLIP ROUTEUR

Routeur d'interphonie 20 postes  
REF 540.0000

- > Permet de gérer jusqu'à 20 postes SIP (configuration, visualisation)
- > Gestion des appels audio et vidéo
- > Fonctions avancées (groupes d'appel, zones d'appel, groupes d'annonce, débordement)
- > SIP Trunk (interconnexion de deux systèmes SIP)
- > Alimentation PoE (ou externe optionnelle)
- > H 137 mm x L 105 mm x P 33 mm



Serveur Max Virtuel

### XELLIP SERVEUR MAX VIRTUEL

Serveur d'interphonie multifonction virtuel, avec fonctions avancées (groupes d'appel, zones d'appel, groupes d'annonce, conférence, SIPTrunk, enregistrement audio...) compatible VMware  
REF 540.1400

## LOGICIELS ET INTERFACES



### XELLIP MÉDIA

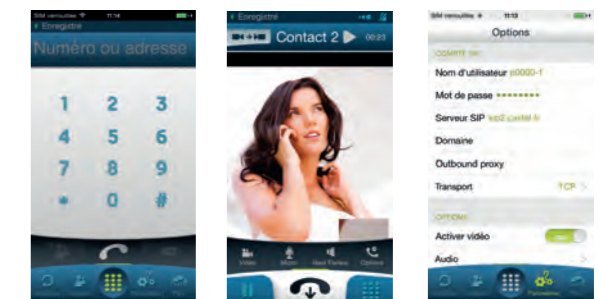
Interface de réception audio vidéo SIP  
REF 540.1000

- > Softphone qui transforme votre PC en un poste SIP complet
- > Communication audio vidéo avec un poste de la gamme XELLIP ou CAP IP, ou tout autre poste supportant le protocole SIP
- > Enregistrement sur un serveur SIP ou fonctionnement en Stand-Alone
- > Fonctions avancées (transfert d'appel, renvoi d'appel, décroché automatique, gestion d'un annuaire de contact SIP, possibilité de gérer une webcam, commande de gâche d'ouverture de porte liée à un portier ...)



### XELLIP TRANSFER

Interface IP vers téléphone analogique  
REF 540.2500



### APPLICATION CASTEL SIP

Application de vidéophonie SIP pour Smartphones et tablettes (iPhone®, iPad® et Android®) : pour plus de détails voir page 46



### CASTEL SUPERVISEUR

Logiciel de supervision  
REF 110.8300

- > Visualiser et historiser des événements de type communication, appel entrant/sortant, attente, état d'un relais, état de renvoi
- > Visualisation sous forme de synoptique et/ou de fil de l'eau
- > Mise en renvoi sur plage horaire
- > Compatible Windows XP, 7, 10, serveur 2003, serveur 2008
- > Compatible base de données Oracle et SQL Server
- > Logiciel multi-utilisateur (pas de licence poste) sur une architecture full web sécurisée

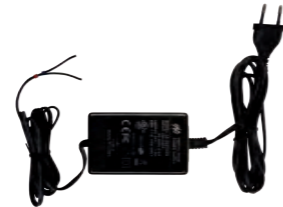




## ACCESSOIRES ET ALIMENTATIONS



**HP SIP**  
Mégaphone SIP - alimentation PoE - nécessite l'utilisation d'un serveur SIP  
REF 300.1000



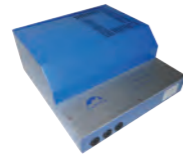
**A24V-0A7-F**  
Alimentation 24VDC 1A avec sortie filaire  
REF 110.9000



**A24V-0A7-J**  
Alimentation 24VDC 1A prise Jack  
REF 540.6000



**A24V-2A**  
Alimentation 24VDC 2A rail Din (à découpage)  
REF 110.9100



**A24V-3A-S**  
Alimentation 24VDC 3A secourue Batt 2,1Ah  
REF 440.4900-1



**XEKMED**  
Kit de montage saillie pour poste XE MED  
REF 540.4400



**SUPPORT XE PLATINE-SCREEN**  
Support de bureau pour poste XE PLATINE-SCREEN  
REF 500.9265



**SUPPORT XE MONITOR**  
Support de bureau pour poste XE MONITOR  
REF 540.8000



**OPTION WIFI**  
Module WiFi et antenne pour postes gamme XE et portiers CAP IP / PAD IP  
REF 500.9300



**CEINTURE 250**  
Ceinture inox anti arrachement (montage saillie) pour portiers CAP IP hauteur 250 mm  
REF 560.9200



**CEINTURE 350**  
Ceinture inox anti arrachement (montage saillie) pour portiers CAP IP et PAD IP hauteur 350 mm  
REF 560.9300



**CEINTURE 430**  
Ceinture inox (montage saillie) pour portiers PAD IP avec lecteur et clavier  
REF 560.9400



**CEINTURE 280**  
Ceinture inox pour les portiers XE petits modèles (hauteur 280 mm)  
REF 590.9200



**CEINTURE 375**  
Ceinture inox pour les portiers XE grands modèles (hauteur 375 mm)  
REF 590.9300



**VISIÈRE 280**  
Visière anti pluie pour les portiers XE petits modèles (hauteur 280 mm)  
REF 590.9400



**VISIÈRE 375**  
Visière anti pluie pour les portiers XE grands modèles (hauteur 375 mm)  
REF 590.9500



**KIT DOME CAMERA XE2**  
Kit contenant 5 dômes + 1 outil pour le montage / démontage  
REF 590.9700

**KIT GRIFFES**  
Kit griffes pour montage dans BA13 pour portiers CAP IP et PAD IP  
REF 560.9000

**KIT GRIFFES PM XE2**  
Kit griffe pour montage dans BA13 pour les portiers XE petits modèles (hauteur 280 mm)  
REF 590.9600

**KIT GRIFFES GM XE2**  
Kit griffe pour montage dans BA13 pour les portiers XE grands modèles (hauteur 375 mm)  
REF 590.9650





## EXEMPLE DONNÉ POUR DEVIS AVEC 1 ACCÈS

pour toute autre configuration ou demande spécifique, n'hésitez pas à contacter notre service devis (devis@castel.fr)

### PORTIERS AUDIO VIDÉO IP/SIP

Nombre de postes à appeler	PORTIER AUDIO VIDÉO							POSTE DE RÉCEPTION			
	XE VIDEO 1B Portier 1 bouton d'appel 590.2000	XE VIDEO 2B Portier 2 boutons d'appel 590.2100	XE VIDEO 3B Portier 3 boutons d'appel 590.2200	XE VIDEO 4B Portier 4 boutons d'appel 590.2300	XE VIDEO 6B Portier 6 boutons d'appel 590.2400	XE VIDEO 10B Portier 10 boutons d'appel 590.2500	XE PAD VIDEO 1B Portier défilement de noms et 1 bouton d'appel 590.5000	XE DESK-SCREEN V-P Poste chef audio vidéo tactile 500.2600	XE MONITOR-P Moniteur audio vidéo tactile 500.8000	XELLIP MÉDIA Softphone de réception audio vidéo SIP (logiciel multiposte) 540.1000	Téléphone SIP audio vidéo (hors fourniture Castel via un IPBX)
1	1						1	1	1	1	
2		1					2	2	1	2	
3			1				3	3	1	3	
4				1			4	4	1	4	
5					1		5	5	1	5	
6						1	6	6	1	6	
7							7	7	1	7	
8							8	8	1	8	
9							9	9	1	9	
10							10	10	1	10	
plus de 10						1	plus de 10	plus de 10	1	plus de 10	

### PORTIERS AUDIO IP/SIP

Nombre de postes à appeler	PORTIER AUDIO							POSTE DE RÉCEPTION		
	XE AUDIO 1B Portier 1 bouton d'appel 590.0000	XE AUDIO 2B Portier 2 boutons d'appel 590.0100	XE AUDIO 3B Portier 3 boutons d'appel 590.0200	XE AUDIO 4B Portier 4 boutons d'appel 590.0300	XE AUDIO 6B Portier 6 boutons d'appel 590.0400	XE AUDIO 10B Portier 10 boutons d'appel 590.0500	XE PAD AUDIO 1B Portier défilement de noms et 1 bouton d'appel 590.4000	XE DESK-GRAPH-P Poste chef audio 500.2000	XELLIP MÉDIA Softphone de réception audio vidéo SIP (logiciel multiposte) 540.1000	Téléphone SIP audio vidéo (hors fourniture Castel via un IPBX)
1	1						1	1	1	
2		1					2	1	2	
3			1				3	1	3	
4				1			4	1	4	
5					1		5	1	5	
6						1	6	1	6	
7							7	1	7	
8							8	1	8	
9							9	1	9	
10							10	1	10	
plus de 10						1	plus de 10	1	plus de 10	

### PORTIERS AVEC CLAVIER À CODE

Nombre de postes à appeler	PORTIER CLAVIER			POSTE DE RÉCEPTION				
	XE VIDEO 1B CLAV (OU XE AUDIO 1B CLAV) Portier audio vidéo 1 bouton d'appel avec clavier (ou audio) 590.2600 (OU 590.0600)	XE VIDEO 2B CLAV (OU XE AUDIO 2B CLAV) Portier audio 2 boutons d'appel avec clavier (ou audio) 590.2700 (OU 590.0700)	XE PAD VIDEO CLAV (OU XE PAD AUDIO CLAV) Portier audio vidéo à défilement de noms avec clavier (ou audio) 590.5200 (OU 590.4200)	XE DESK-SCREEN V-P Poste chef audio vidéo tactile 500.2600	XE MONITOR-P Moniteur audio vidéo tactile 500.8000	XE DESK-GRAPH-P Poste chef audio 500.2000	XELLIP MÉDIA Softphone de réception audio vidéo SIP (logiciel multiposte) 540.1000	Téléphone SIP audio vidéo (hors fourniture Castel via un IPBX)
1	1			1	1	1	1	1
2		1		2	2	2	1	2
plus de 2			1	plus de 2	plus de 2	plus de 2	1	plus de 2

### PORTIERS AVEC LECTEUR DE CONTRÔLE D'ACCÈS

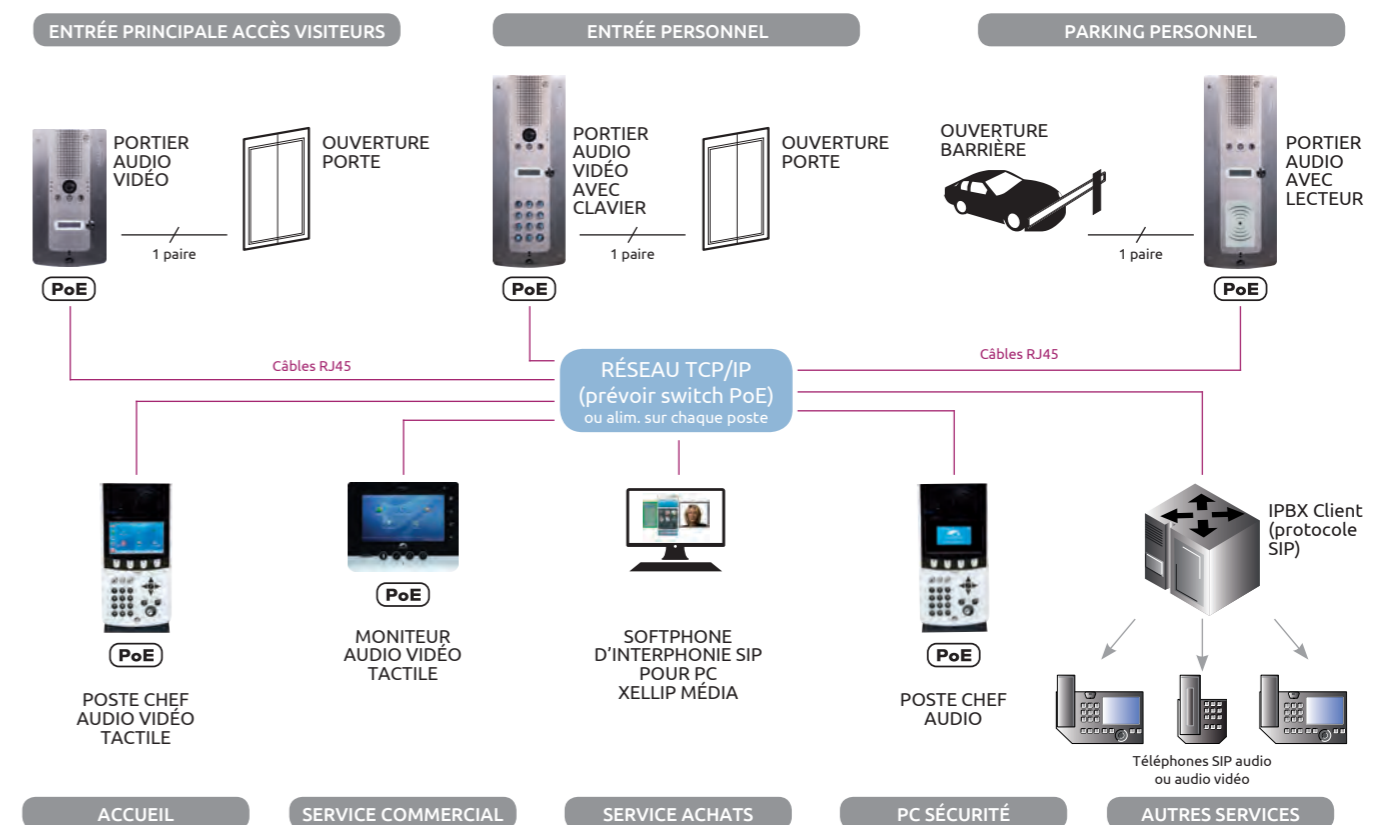
Nombre de postes à appeler	PORTIER LECTEUR			POSTE DE RÉCEPTION				
	XE VIDEO 1B M/C (OU XE AUDIO 1B M/C) Portier audio vidéo 1 bouton d'appel avec lecteur Mifare (ou audio) 590.6600 (OU 590.6100)	XE VIDEO 2B M/C (OU XE AUDIO 2B M/C) Portier audio vidéo 2 boutons d'appel avec lecteur Mifare (ou audio) 590.5900 (OU 590.5400)	XE PAD VIDEO M/C (OU XE PAD AUDIO M/C) Portier audio vidéo à défilement de noms avec lecteur Mifare (ou audio) 590.7600 (OU 590.7100)	XE DESK-SCREEN V-P Poste chef audio vidéo tactile 500.2600	XE MONITOR-P Moniteur audio vidéo tactile 500.8000	XE DESK-GRAPH-P Poste chef audio 500.2000	XELLIP MÉDIA Softphone de réception audio vidéo SIP (logiciel multiposte) 540.1000	Téléphone SIP audio vidéo (hors fourniture Castel via un IPBX)
1	1			1	1	1	1	1
2		1		2	2	2	1	2
plus de 2			1	plus de 2	plus de 2	plus de 2	1	plus de 2

### ACCESSOIRES

A24V-2A	Alimentation 24VDC 2A rail Din (à découpage) : si portier non alimenté par switch PoE	110.9100
A24V-0A7-J	Alimentation 24VDC 1A prise Jack : si poste chef non alimenté par switch PoE	540.6000
BPM32/C	Badge Mifare pour portiers avec lecteur	910.0086
BPM34/C	Badge porte clé Mifare pour portiers avec lecteur	910.0079
KIT GRIFFES XE2	Kit griffes pour montage dans BA13 pour portiers XE	590.9600
CEINTURE 280	Ceinture inox pour les portiers XE petits modèles hauteur 280 mm (portiers de 1 à 6 boutons d'appel)	590.9200
CEINTURE 375	Ceinture inox pour les portiers XE grands modèles hauteur 375 mm (portiers 10 boutons d'appel, portiers à défilement, avec lecteur, avec clavier)	590.9300
VISIÈRE 280	Visière anti pluie pour les portiers XE petits modèles (hauteur 280 mm)	590.9400
VISIÈRE 375	Visière anti pluie pour les portiers XE grands modèles (hauteur 375 mm)	590.9500
OPTION WIFI	Module WiFi et antenne pour postes gamme XE	500.9300
SUPPORT XE MONITOR	Pied support de bureau pour poste XE MONITOR-P	540.8000

### POUR LES APPELS VERS SMARTPHONES ET TABLETTES VOIR PAGES SUIVANTES

### SCHÉMA DE PRINCIPE



Câblage RJ45 catégorie 5 ou 6. Câblage commande ouverture SYT1 9/10<sup>ème</sup>.